



LSO *andelsslåg*

Finländskt kött
sedan år 1913

ÅRSREDOVISNING 2014



År 2014 i korthet

- År 2014 var verksamhetsmiljön inom köttbranschen ogynnsam. Importförbudet som Ryssland införde för griskött som härstammar från EU-länder fick en fortsättning i och med importförbudet för jordbruksprodukter från väst. Detta ledde till ett globalt överskott av griskött, vilket innebar direkta negativa konsekvenser på både den inhemska marknaden och exportmarknaden. På grund av den osäkra nationalekonomin föredrog konsumenterna köttprodukter med ett förmånligare pris.
- Den totala köttkonsumtionen hölls på samma nivå som året innan, medan den totala produktionen minskade en aning. Andelen broiler och nötkött ökade inom både konsumtionen och produktionen. För grisköttets del var utvecklingen den motsatta.
- Minskningen av producentpriserna på kött, som började förra året, fortsatte. Den finländska köttproduktionens kostnadsnivå ökar på grund av nationella administrativa beslut. Då produktionskostnaderna är höga i förhållande till det tilläpade producentpriset blir trycket hårdare att förbättra lönsamheten för att köttproduktionens kontinuitet ska kunna tryggas.
- Medlemmarna fick en ränta på fem procent på sitt andelskapital för år 2013. Under de senaste tio åren har en ränta på i medeltal nio procent betalats. För år 2014 föreslår andelslagets styrelse en ränta om fem procent.
- LSO Andelslag fortsatte sitt program för att utesluta passiva medlemmar. Programmet inleddes år 2005. Förvaltningens mål är att andelslagets verksamhet ska ligga i de aktiva producenternas händer. Som passiva klassificeras sådana medlemmar som under de senaste 12 månaderna inte har sålt svin eller fjäderfä eller under de senaste 24 månaderna inte sålt nötkreatur till HKScan Finland eller Länsi-Kalkkuna.
- I april-maj 2014 hölls fullmäktigeval, där medlemmarna i LSO Andelslag utsåg sina representanter (30) till andelslagets högsta beslutsfattande organ. LSO Andelslags fullmäktigeval 2014 presenterades mångsidigt för medlemmarna under valsevenemang, på webbsidorna om valet, genom traditionell valpost och i elektroniska valmeddelanden. Fullmäktigevalet genomfördes för första gången i ett valdistrikt som omfattar hela Finland.
- LSO Andelslag stödde sina medlemmars köttproduktion genom egen intressebevakning samt intressebevakningssamarbete.
- Medlemmarna i LSO Andelslag drog i allt större utsträckning nytta av sin medlemsförmån, en förmånlig djurfinansiering. I arrangemanget fungerar LSO Andelslag som borgensman för sina medlemmar vad gäller krediterna för förmedlings- och rekryteringsdjur för uppfödning av slaktdjur. Pohjola Bank Abp fungerar som finansiär och HKScan ansvarar för de praktiska arrangemangen gentemot producenterna. Arrangemanget sänker räntekostnaderna för djurfinansiering, främjar köttproducenterna verksamhet och säkerställer tillgången på kött.
- Andelslagsstrategin, som ger riktlinjer för andelslagets verksamhet och ägarpåverkan, uppdaterades.
- Verksamheten i LSO Andelslags och HKScans samarbetsgrupper för primärproduktionen fortsatte som en del av ägarpåverkan. I samarbetsgrupperna för primärproduktionen utvecklas bolagets konkurrenskraft vad gäller köttproduktion och -upphandling, lönsamheten följs upp och produktionens kontinuitet säkerställs genom att gårdarna aktivt utvecklas.

LSO Andelslags medlemmar är finländska aktiva köttproducenter

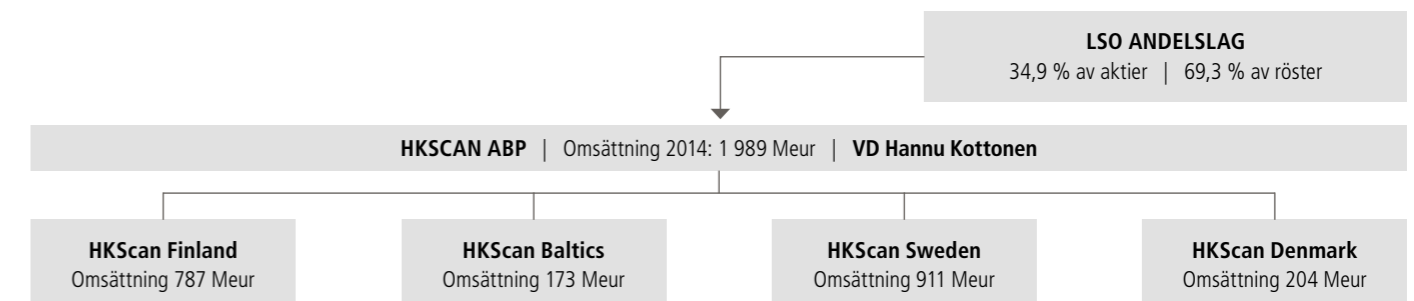
DET ANDELSKAPITAL SOM MEDLEMMARNA PLACERAR ÄR GRUNDEN FÖR LSO ANDELSLAGS VERKSAMHET

Som medlem i LSO Andelslag är du ägare i andelslaget. Du placerar andelskapital i andelslaget och i gengäld får du rösträtt, påverkningskanal och den ekonomiska nytta som medlemskapet medför. Genom det andelskapital du placerar säkerställer LSO Andelslag att HKScans ägarmakt förblir i finländska köttproducenters händer. Hur stort belopp av ditt obligatoriska andelskapital är fastställt enligt hur många djur du levererat till HKScan Finland eller Länsi-Kalkkuna under det senaste kalenderåret. Du är skyldig att delta i andelslaget med en andel för varje nettoredovisning à 20 000 euro. Alla medlemmar har minst en andel. Andelsavgiften som uppbärs för en andel är 2 000 euro. Som ny medlem betalar du minst 200 euro av andelskapitalet i samband med att du ansluter dig till andelslaget. Du kan betala den resterande delen på en gång eller enligt ett insamlingsprogram som styrelsen fastställt. LSO Andelslag kontrollerar alltid beloppet av ditt obligatoriska andelskapital vid årsskiftet. Om dina producentredovisningar ökar, ökar beloppet av ditt obligatoriska andelskapital i motsvarande grad. Om beloppet av dina redovisningar däremot minskar förblir det obligatoriska beloppet oförändrat. Ditt medlemskap gäller till en början i två år. Därefter kan du gå ur andelslaget genom att skriftligen meddela styrelsen om detta. Du får tillbaka det andelskapital du placerat jämte ränta ett år efter att räkenskapsperioden för det år du gått ur andelslaget avslutats.

ANSLUT DIG TILL HKSCAN-ÄGARNAS STARKA TEAM

För att gå med i LSO Andelslag måste du ha ett giltigt samarbetsavtal med HKScan Finland eller Länsi-Kalkkuna. Du ansöker om medlemskap hos andelslagets styrelse med en skriftlig ansökan om medlemskap. Ansökan om medlemskap, de nödvändiga fullmakterna och noggrannare anvisningar finns på LSO Andelslags hemsida, www.iso.fi. I frågor kring medlemskapet kan du kontakta LSO Andelslags tjänstemän på **010 570 4000 / osuuskunta@iso.fi**.

HKSCANS ENHETER



Vägande skäl att bli medlem i LSO Andelslag

1. ÖVER HUNDRA ÅR AV PÅLITLIGT FINLÄNSKT ÄGANDE

Som medlem i LSO Andelslag tar du ställning för livskraftig finländsk köttproduktion. Du deltar i köttproducent-samarbete där den aktiva köttproducenten gör sin röst hörd. Genom LSO Andelslag utövar du ägarinflytande i HKScan Abp, som är ett av de ledande matbolagen i Norra Europa. Genom ditt medlemskap säkerställer du att HKScan förblir i finländska köttproducenters ägo. Samtidigt tryggar du god styrning och logistik för dina förmedlings- och slaktdjur samt marknadsföring till ett konkurrenskraftigt pris. Vår köttindustri är engagerad i finländska köttvaror och att utveckla hela köttproduktionskedjan. Andelslagets grunduppgift, att producera mervärde för sina köttproducerande medlemmar, har varit oförändrad under LSO:s över 100-åriga historia och fortsätter att vara det även i fortsättningen. För köttböndernas bolag – nuvarande HKScan – erbjuder andelslaget en öppen, ansvarsfull och långsiktig huvudägare, som har en klart uttryckt ägarvilja.

2. DU FÅR INSYN SOM KÖTTPRODUCENT

Andelslagets styrka är en verksamhetsstrategi som är tydligt ägarstyrd och har engagerade medlemmar samt en aktiv styrelse som utvecklar sitt kunnande. Andelslaget behandlar sina medlemmar jämlikt genom att i samma mån främja verksamhetsförutsättningarna och inkomstbildningen för svin- och nöt- som fjäderfäköttproduktionen. En väsentlig del av ansvarig ägarpåverkan är verksamhetsmodellen för primärproduktionens arbetsgrupper, som startade 2013. Verksamhetsmodellen är progressiv i en tid när det europeiska politiska beslutsfattandet på högsta nivå överväger producent- och branschorganisationernas roll som dem som tryggar en rättvisare inkomstfördelning i matkedjan.

3. DU ÄR MED OCH UTVECKLAR DIN EGEN KÖTTPRODUKTION

LSO Andelslag deltar i primärproduktionens arbetsgrupper och är med och utvecklar bolagets konkurrenskraft vad gäller köttproduktion och -upphandling samt följer upp lönsamheten, varmed köttproduktionens kontinuitet säkerställs på gårdar som aktivt utvecklar sig. Nära 30 av Finlands främsta köttproducenter får insyn och kan utveckla primärproduktionen i det företag som de äger och tillsammans med bolagets experter skapa mervärde som tryggar köttproduktionens fortbestånd. Till medlemmar i utvecklingsarbetsgrupperna väljs producenter som aktivt utvecklar sin produktion, är långsiktigt engagerade i samarbetet och har ett giltigt produktionsavtal.

4. DU FÅR EN KONKURRENSKRAFTIG RÄNTA PÅ DIN PLACERING

LSO Andelslag betalar konkurrenskraftig ränta på det placerade andelskapitalet. Under de tio senaste åren har andelslaget betalat en medelränta på nio procent på andelskapitalet. År 2013 uppgick räntan på andelskapitalet till fem procent. Räntan överstiger spararens övriga alternativ. LSO Andelslags inkomster består i huvudsak av den dividend som HKScan betalar. För dig

och andra medlemmar ackumuleras dessa inkomster som ränta på andelskapitalet. HKScans framgång märks även i din plånbok.

5. KONKURRENSKRAFTIG DJURFINANSIERING

LSO Andelslags medlemmar har möjlighet att få konkurrenskraftig djurkredit i Finland. En medlem av LSO Andelslag som är berättigad till djurkredit och har ett gällande produktionsavtal med HKScan får finansiering för hela köpesumman för förmedlings- och rekryteringsdjur utan borgen när det är fråga om medlemmens egen gård. LSO Andelslag fungerar som borgensman för krediterna. Arrangemanget minskar räntekostnaderna för djurkrediter för HKScans avtalsproducenter och främjar köttproducenternas verksamhet. Pohjola Bank Abp fungerar som finansiär för förmedlings- och rekryteringsdjur för uppfödning av slaktdjur. HKScan ansvarar i fortsättningen för de praktiska arrangemangen gentemot producenterna och redovisar priserna på slaktdjur i sin helhet för producenterna. Djuren på avtalsproducenternas gårdar fungerar automatiskt utan särskilda förfaranden som garanti för den ifrågavarande krediten och producenten betalar djurkrediten direkt till banken. LSO Andelslag har i samband med arrangemanget gjort en separat borgensförbindelse för krediter som medlemmar som har rätt till djurkredit har i Pohjola Bank. En förutsättning för att beviljas kredit är ett positivt kreditbeslut från finansiärbanken och borgensmannen. LSO Andelslag går i borgen för sina medlemmar. LSO Andelslags borgen är en ekonomiskt värdefull förmån för medlemmarna.

6. LSO ANDELSLAG FINANSIERAR OCH GENOMFÖR INTRESSEBEVAKNING INOM KÖTTBRANSCHEN I BÅDE FINLAND OCH EU

För att stödja sina medlemmars köttproduktion deltar andelslaget som både finansiär och aktör i MTK:s köttutskott och i husdjursombudsmannens stödgrupp i Bryssel. Huvudtemana för påverkandet är att stödja verksamhetsförutsättningarna för aktiva köttgårdar, skapa mervärde för ansvarsfullt producerat finländskt kött samt åstadkomma en rimlig beskattning av finländskt kött samt andelslagen och deras medlemmar. LSO Andelslag lyfter fram köttbranschens stora betydelse för samhället.

7. SKATTEFÖRDELAR PÅ DINA ANDELAR

Med andelar i LSO Andelslag ökar du effektivt din nettoförmögenhet, vilket hjälper dig i skattehanteringen. Nettoförmögenhet samlas t.o.m. för andelar som du ännu inte betalat. Skatteförmånen för enskilda näringsidkare och näringsammanslutningar grundar sig i att en ökning av nettoförmögenheten ökar den andel av inkomsten som kan beskattas som kapitalinkomst. Detta är en förmån om den totala skattesatsen för förvärvsinkomsterna överstiger 30 %.

Exempel. En medlem hade år 2014 sammanlagt 5 andelar. Av dessa hade medlemmen betalat 4. I beskattningen för 2014 var jämförelsevärdet för en andel 6 328,87 euro. Det nominella värdet för en andel var emellertid 2 000,00 euro.

Betalt andelskapital: $4 \times 2\,000,00 = 8\,000,00$

Förmögenhet i skattedeclarationen:

$5 \times 6\,328,87 = 31\,644,35$

Skulder i skattedeclarationen:

$1 \times 2\,000,00 = 2\,000,00$

Akkumulerad nettoförmögenhet:

$31\,644,35 - 2\,000,00 = 29\,644,35$

Medlemmen har i detta fall ökat sin nettoförmögenhet med 29 644,35 euro genom att placera 8 000 euro andelskapital i LSO Andelslag.

8. DU FÅR TILLGÅNG TILL MEDLEMMARNAS MÅNGSIDIGA NÄTTJÄNST

LSO Andelslag intresserar sig för sina medlemmars vardag och åsikter. För kommunikation mellan medlemmarna och förvaltningen finns det en egen nättjänst som medlemmarna har tillgång till. Som användare av Medlemmens nättjänst får du information om branschen och LSO Andelslags utveckling. Du har tillgång till den nyaste statistiken och de senaste nyheterna i branschen. I nättjänsten ser du också uppgifter om ditt andelskapital, och om du vill kan du diskutera med andra medlemmar och andelslagets förvaltning på nätet. Utnyttja dina möjligheter att påverka och gör LSO Andelslag till ditt andelslag.

9. TILLGÅNG TILL STUGA I RUKA

LSO Andelslags medlemmar har som medlemsförmån rätt att hyra en stockstuga i Kuusamo. Stugan kan reserveras i regel för en veckas sammanhängande vistelse i taget.

10. SOM GÅVA FÅR DU LSO ANDELSLAGS 100-ÅRSHISTORIK: "LIHATALONPOJAT JA HEIDÄN YHTÖNSÄ"

Med anledning av sitt jubileum publicerade LSO Andelslag verket Lihatalonpojat ja heidän yhtiönsä, som berättar om LSO:s och HKScans hundraåriga historia. Hemmansägare i Egentliga Finland grundade 1913 Sydvästra Finlands Andelsslakteri (nuvarande LSO Andelslag), som välkomnade alla "som ägde kreatur" som medlemmar. LSO växte och blev med tiden Finlands ledande andelsslakteri och kötthus. Det nuvarande andelslaget använder sitt inflytande som huvudägare i HKScan-koncernen, som är ett av de ledande köttbolagen i Norra Europa. Lihatalonpojat ja heidän yhtiönsä beskriver LSO:s och HKScans tidvis dramatiska skeden. Samtidigt ger verket ett perspektiv på förändringarna inom den finländska livsmedelsproduktionen. Verket delas ut till LSO Andelslags nuvarande och nya medlemmar.



LSO Andelslag

PB 50, 20521 Åbo | Tfn 010 570 4000

www.lso.fi | FO-nummer: 0142110-6