



LSO *osuuskunta*

Vuodesta 1913
suomalaista lihaa

VUOSIKERTOMUS 2014



Vuosi 2014 lyhyesti

- Vuonna 2014 lihaliikeytoimintaympäristö oli epäsuotuisa. Venäjän asettama tuontikielto EU-maista peräisin olevalle sianlihalle sai jatkoa läntisten maataloustuotteiden tuontikielosta. Tämä johti maailmanlaajuiseen sianlihan ylitarjontaan, minkä suorat kielteiset vaikutukset tuntuivat sekä koti- että vientimarkkinoilla. Kansantalouden epävarmuudesta johtuen kuluttajat suosivat hinnaltaan edullisempia lihatuotteita.
- Lihan kokonaiskulutus säilyi edellisvuoden tasolla kokonaistuotannon vähentyessä lievästi. Osuuttaan sekä kulutuksesta että tuotannosta kasvattivat broileri ja naudanliha. Sianlihan osalta kehitys oli päinvastainen.
- Lihan tuottajahintojen edellisvuonna alkanut lasku jatkui. Suomalaisen lihantuotannon kustannustasoa lisäävät kansalliset hallinnolliset päätökset. Tuotantokustannusten ollessa korkeita toteutuvaan tuottajahintaan verrattuna, paine kannattavuuden parantamiselle kovenee, jotta lihantuotannon jatkuvuus voidaan turvata.
- Jäsenet saivat maksamalleen osuuspääomalle viiden prosentin koron vuodelta 2013. Viimeisen kymmenen vuoden ajalta on maksettu keskimäärin yhdeksän prosentin korko. Vuodelta 2014 osuuskunnan hallitus esittää koroksi viisi prosenttia.
- LSO Osuuskunta jatkoi vuonna 2005 alkanutta passiivijäsenten erottamisohjelmaa. Hallinnon tavoitteena on pitää osuuskunnan toiminta aktiivituottajien käsissä. Passiiviksi luokitellaan jäsen, joka ei ole myynyt viimeisen 12 kuukauden aikana sikoja tai siipikarjaa tai viimeisen 24 kuukauden aikana nautoja HKScan Finlandille tai Länsi-Kalkkunalle.
- Huhti-toukokuussa 2014 käytiin edustajiston vaalit, jossa LSO Osuuskunnan jäsenet valitsivat edustajansa (30) osuuskunnan ylimpään päättävään elimeen. LSO Osuuskunnan edustajiston 2014 vaalia esiteltiin jäsenille monipuolisesti vaalilaisuuksissa, vaalisivuilla, perinteisellä vaalipostilla sekä sähköisillä vaaliviesteillä. Edustajiston vaali toteutettiin ensimmäistä kertaa koko Suomen kattavasta vaalipiiristä.
- LSO Osuuskunta tuki omalla sekä muiden kanssa tehdyllä edunvalvonnalla jäsentensä lihantuotantoa.
- LSO Osuuskunnan jäsenet hyödynsivät kasvavassa määrin jäsenetuaan, edullista eläinrahoitusta. Järjestelyssä LSO Osuuskunta toimii jäsentensä teuraseläinten kasvatukseen tulevien välitys- ja uudistuseläinten luottojen takaajana, rahoittajana toimii Pohjola Pankki Oyj, HKScanin vastatessa käytännön järjestelyistä tuottajien suuntaan. Järjestely alentaa eläinluotuksen korkokustannuksia, edistää lihantuottajien toimintaa ja varmistaa lihan saatavuutta.
- Osuuskunnan toimintaa ja omistajavaikuttamista linjaava osuuskuntastrategia päivitettiin.
- Osana omistajavaikuttamista jatkui LSO Osuuskunnan ja HKScanin alkutuotannon yhteistyöryhmien toiminta. Alkutuotannon yhteistyöryhmissä kehitetään yhtiön lihantuotannon ja -hankinnan kilpailukykyä, seurataan kannattavuutta sekä varmennetaan tuotannon jatkuvuus toimintaansa aktiivisesti kehittäville tiloilla.

LSO Osuuskunnan jäsenet ovat suomalaisia aktiivilihantuottajia

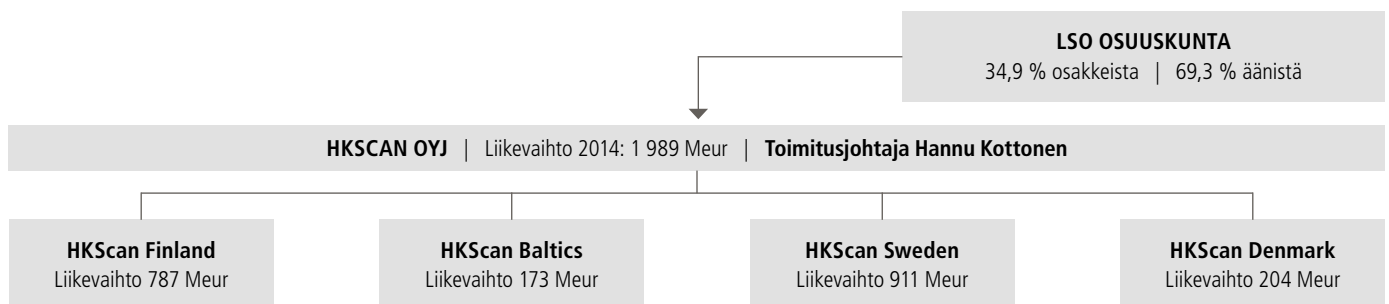
JÄSENTEN SIOITTAMA OSUUSPÄÄ ON LSO OSUUSKUNNAN TOIMINNAN PERUSTA

LSO Osuuskunnan jäsenenä olet osuuskunnan omistaja. Sijoitat osuuskuntaan osuuspääomaa ja saat vastineeksi äänioikeuden, vaikuttamiskanavan ja jäsenyyden taloudelliset hyödyt. Sijoittamalla osuuspääomalla LSO Osuuskunta turvaa HKScanin omistajavallan säilymisen suomalaisten lihantuottajien käsissä. Osuuspääomaveloitteesi suuruus määräytyy edellisen kalenterivuoden aikana HKScan Finlandille tai Länsi-Kalkkunalle toimittamiesi eläinten perusteella. Olet velvollinen osallistumaan osuuskuntaan yhdellä osuudella jokaista täyttä 20 000 euron nettotilitystä kohden. Kaikilla jäsenillä on vähintään yksi osuus. Yhdestä osuudesta perittävä osuusmaksu on 2 000 euroa. Uutena jäsenenä maksat osuuspääomaa liittymisen yhteydessä vähintään 200 euroa. Voit maksaa loppuosan veloitteesta kerralla tai hallituksen määrittelemän keräysohjelman mukaisesti. LSO Osuuskunta tarkistaa osuuspääomaveloitteesi suuruuden aina kalenterivuoden vaihteessa. Jos tuottajatilityksesi kasvavat, osuuspääomaveloitteesi nousee vastaavasti. Sen sijaan, jos tilitystesi summa pienenee, veloitteesi pysyy ennallaan. Jäsenyytesi on voimassa aluksi kaksi vuotta. Tämän jälkeen voit erota osuuskunnasta ilmoittamalla siitä kirjallisesti hallitukselle. Saat sijoittamasi osuuspääoman takaisin korkojen kera vuoden kuluttua eroamisvuoden tilikauden päättymisestä.

LIITY HKSCANIN OMISTAJIEN VAHVAAN JOUKKOO

Voidaksesi liittyä LSO Osuuskuntaan sinulla täytyy olla voimassa oleva yhteistyösopimus HKScan Finlandin tai Länsi-Kalkkunan kanssa. Jäsenyyttä haetaan osuuskunnan hallitukselta kirjallisella jäsenhakemuksella. Jäsenhakemuksen, tarvittavat valtakirjat ja tarkemmat ohjeet löydät LSO Osuuskunnan verkkosivuilta, www.iso.fi. Jäsenyyttä koskevilla kysymyksissä voit myös lähestyä LSO Osuuskunnan toimihenkilöitä, **010 570 4000 / osuuskunta@iso.fi**.

HKSCANIN TOIMIPISTEET



Painavia syitä liittyä LSO Osuuskunnan jäseneksi

1. TOISTA SATAA VUOTTA LUOTETTAVAA SUOMALAISTA OMISTUSTA

Jäsenyys LSO Osuuskunnassa on vahva kannanotto elinvoimaisen suomalaisen lihantuotannon puolesta. Olet mukana lihantuottajien yhteistyössä, jossa aktiivilihantuottajan ääni kuuluu. LSO Osuuskunnan kautta käytät omistajavaltaa Pohjois-Euroopan johdaviin ruokayhtiöihin lukeutuvassa HKScan Oyj:ssä. Jäsenyydelläsi varmistat HKScanin omistuksen säilymisen suomalaisten lihantuottajien käsissä. Samalla turvaat välitys- ja teuraseläntesi laadukkaan ohjauksen ja logistiikan sekä markkinoinnin kilpailukykyiseen hintaan. Lihateollisuutemme on sitoutunut suomalaiseseen liharuoka-aineeseen ja koko lihantuotantoketjun kehittämiseen. Osuuskunnan perustehtävä, tuottaa lihantuottajajäsenelleen lisäarvoa, on ollut muuttumaton LSO:n yli 100-vuotisen historian ajan ja näin on myös jatkossa. Lihatalonpoikien yhtiölle – nykyiselle HKScanille – osuuskunta tarjoaa kasvullisen, vastuullisen, pitkäjänteisen pääomistajan, jolla on selvästi ilmaistu omistajatahto.

2. PÄÄSET LIHANTUOTTAJAN NÄKÖALAPAIKALLE

Osuuskunnan vahvuutena on selvä omistajatahdon linjaava toimintastrategia, sitoutuneet jäsenet ja aktiivinen osaamistaan kehittävä hallinto. Osuuskunta kohtelee jäseniään tasapuolisesti edistään tasavertaisesti sika-, nauta- ja siipikarjanlihantuotannon toimintaedellytyksiä ja tulonmuodostusta. Oleellinen osa vastuullista omistajavaikuttamista on vuonna 2013 alkanut alkutuotannon yhteistyöryhmien toimintamalli. Toimintamalli on edistysellinen ajassa, jossa eurooppalaisen poliittisen päätöksenteon korkeimmilla tasoilla pohditaan tuottaja- ja toimialaorganisaatioiden roolia ruokaketjun reilumman tulonjaon turvaajana.

3. OLET MUKANA KEHITTÄMÄSSÄ OMAA LIHANTUOTANTOASI

LSO Osuuskunta on mukana alkutuotannon yhteistyöryhmissä kehittämässä yhtiön lihantuotannon ja hankinnan kilpailukykyä sekä seuraamassa kannattavuutta jotta varmennetaan tuotannon jatkuvuus toimintaansa aktiivisesti kehittäville tiloilla. Liki 30 eturivin suomalaista lihantuottajaa kehittää näköalapaikalla omistamansa yrityksen alkutuotantoa ja tuottaa lihantuotannon jatkuvuuden turvaavaa lisäarvoa yhdessä yhtiön asiantuntijoiden kanssa. Kehitystyöryhmien jäseniksi valitaan tuotantoaan aktiivisesti kehittäviä, pitkäjänteiseen yhteistyöhön sitoutuneita tuottajia, joilla on voimassaoleva tuotantosopimus.

4. SAAT SIOITUKSELLESI KILPAILUKYKYISTÄ KORKOA

LSO Osuuskunta maksaa sijoittamallasi osuuspääomalle kilpailukykyistä korkoa. Viimeiseltä kymmeneltä vuodelta osuuspääomalle on maksettu keskimäärin yhdeksän prosentin korko. Vuoden 2013

osuuspääoman korko oli viisi prosenttia. Korko ylittää säästäjän muut vaihtoehdot. LSO Osuuskunnan tulot muodostuvat pääasiassa HKScanin maksamista osingoista. Sinulle ja muille jäsenille tämä raha kertyy osuuspääoman korkoina. HKScanin menestys näkyy myös sinun kukkarossasi.

5. KILPAILUKYKYINEN ELÄINRAHOITUS

LSO Osuuskunnan jäsenellä on mahdollisuus saada kilpailukykyistä eläinluototusta. Eläinluotokelpoinen LSO Osuuskunnan jäsen, jolla on voimassaoleva tuotantosopimus HKScanin kanssa, saa rahoituksen koko välitys- ja uudistuseläimiä koskevaan kauppahintaan ilman vakuusmenettelyä oman tilan puolesta. LSO Osuuskunta toimii luottojen takaajana. Järjestely alentaa HKScanin sopimustuottajien eläinluototuksen korkokustannuksia ja edistää lihantuottajien toimintaa. Mallissa teuraseläinten kasvatukseen tulevien välitys- ja uudistuseläinten rahoittajana toimii Pohjola Pankki Oyj. HKScan vastaa jatkossa käytännön järjestelyistä tuottajien suuntaan ja tilittää teuraseläinten hinnat kokonaisuudessaan tuottajille. Sopimustuottajan tilalla olevat eläimet ovat automaattisesti ilman eri menettelyä kyseisen luoton vakuutena ja tuottaja maksaa eläinluoton suoraan pankille. LSO Osuuskunta on antanut järjestelyyn liittyen erillisen takaussitoumuksen eläinluotokelpoisten jäsentensä luotoille Pohjola Pankista. Luoton saamisen edellytyksenä on myönteinen luottopäätös rahoittajapanikista ja takaajalta. LSO Osuuskunta antaa takauksen omille jäsenilleen. LSO Osuuskunnan takaus on jäsenelle rahan arvoinen etu.

6. LSO OSUUSKUNTA RAHOITAA JA TEKEE LIHAEDUNVALVONTAA NIIN SUOMESSA KUIN EU:SSA

Tukeakseen jäsentensä lihantuotantoa osuuskunta osallistuu niin rahoittajana kuin toimijana MTK:n lihavaliokunnan ja Brysselin kotieläinasiemiehen tukiryhmän toimintaan. Vaikuttamisen pääteemat ovat aktiivilihatilojen toimintaedellytysten tukeminen, lisäarvon rakentaminen vastuullisesti tuotetulle suomalaiselle lihalle sekä osuuskuntien ja sen jäsenten verotuksen kohtuullistaminen. LSO Osuuskunta tuo esiin liha-alan suuren yhteiskunnallisen merkityksen.

7. VEROHYÖTYÄ OSUUKSISTA

LSO Osuuskunnan osuuksilla kasvatat nettovarallisuuttasi, joka auttaa verotuksen hallinnassa. Nettovarallisuutta karttuu jopa osuuksista, joita et ole vielä maksanut. Yksityisillä elinkeinonharjoittajilla ja elinkeinoyhtymillä verohyöty perustuu siihen, että nettovarallisuuden kasvu nostaa pääomatulona verotettavan tulon osuutta. Tämä on etu, jos ansiotulujen kokonaisveroaste ylittää 30 %.

Esimerkki. Jäsenellä oli vuonna 2014 yhteensä 5 osuutta. Jäsen oli maksanut näistä 4. Vuoden 2014 verotuksessa osuuden vertailuarvo oli 6 328,87 euroa.

Osuuden nimellisarvo oli puolestaan 2 000,00 euroa. Maksettu osuuspääoma: $4 \times 2\,000,00 = 8\,000,00$
Varallisuus veroilmoituksessa:
 $5 \times 6\,328,87 = 31\,644,35$
Velat veroilmoituksessa: $1 \times 2\,000,00 = 2\,000,00$
Kerrytetty nettovarallisuus:
 $31\,644,35 - 2\,000,00 = 29\,644,35$
Jäsen on tässä tapauksessa kerryttänyt nettovarallisuuttaan 29 644,35 euron edestä sijoittamalla LSO Osuuskuntaan osuuspääomaa 8 000 euroa.

8. SAAT KÄYTTÖÖSI MONIPUOLISEN JÄSENEEN VERKKOPALVELUN

LSO Osuuskunta on kiinnostunut jäsentensä arjesta ja mielipiteistä. Jäsenten ja hallinnon väliseen viestintään jäsenillä on käytössä oma verkkopalvelu. Jäsenen verkkopalvelun käyttäjänä saat tietoa toimialan ja LSO Osuuskunnan kehityksestä. Käytössäsi on toimialan uusimmat tilastot ja uutiset. Näet verkkopalvelusta myös osuuspääomatietosi, ja voit halutessasi keskustella verkossa muiden jäsenten ja osuuskunnan hallinnon kanssa. Hyödynnä vaikutusmahdollisuuksiasi ja tee LSO Osuuskunnasta sinun osuuskuntasi.

9. RUKAN MAJJA KÄYTÖSSÄSI

LSO Osuuskunnan jäsenillä on oikeus jäsenenä vuokrata Kuusamossa sijaitsevaa kelomajaa. Majan voi varata yhtäjaksoiseen käyttöön pääsääntöisesti viikoksi kerrallaan.

10. LIITYMISLAHJANA SAAT LSO OSUUSKUNNAN 100-VUOTIS-HISTORiateoksen: "LIHATALON-POJAT JA HEIDÄN YHTIÖNSÄ "

LSO Osuuskunta julkaisi juhlavuotensa kunniaksi teoksen Lihatalonpojat ja heidän yhtiönsä, joka kertoo LSO:n ja HKScanin satavuotisesta taipaleesta. Varsinaissuomalaiset tilalliset perustivat vuonna 1913 Lounais-Suomen Osuusteureastamon (nykyinen LSO Osuuskunta), jonka jäseneksi toivottiin tervetulleeksi jokainen "elukkain omistaja". LSO:sta kasvoi ajan mittaan Suomen johtava osuusteureastamo ja lihatalo. Nykyisin osuuskunta käyttää pääomistajan valtaa HKScan-konsernissa, joka on Pohjois-Euroopan johtavia lihayrityksiä. Lihatalonpojat ja heidän yhtiönsä kertoo LSO:n ja HKScanin paikoin dramaattisista vaiheista. Samalla teos avaa näkymän suomalaisen elintarviketuotannon muutoksiin. Teos jaetaan LSO Osuuskunnan nykyisille ja tuleville jäsenille.



LSO Osuuskunta

PL 50, 20521 Turku | Puh. 010 570 4000

www.lso.fi | Y-tunnus: 0142110-6